

屋根上から作業ができる折板屋根用の太陽電池架台

長年ご愛顧頂いています「重ね式折板屋根用太陽電池架台」の、折板屋根への固定方法を一新しました。

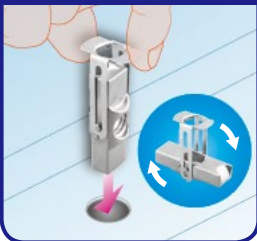
新タイプ「SSB□」はターンナットの採用により、架台設置作業の全工程を屋根上側から行えます。

いままでは、『天井裏に入れない』『屋内側に足場が組めない』などの理由により、設置を諦めていた場所へ、よりスピーディーに太陽電池の設置が出来ます。

従来タイプの特長である軽量、防水性能はそのままに、更に段取りの短縮化、省力化、安全性の向上を実現した商品です。

全量買い取り制度施行を控え、太陽光発電は今後も拡大が予想される市場です。弊社は太陽電池国内主要メーカー主力商品に対応した標準品を随時追加し、お客様のご要望にお応えしていきます。

**ターンナットで安全、確実。
屋根裏面から作業は不要！**



折板屋根型太陽電池アレイ用架台

SSB□-□